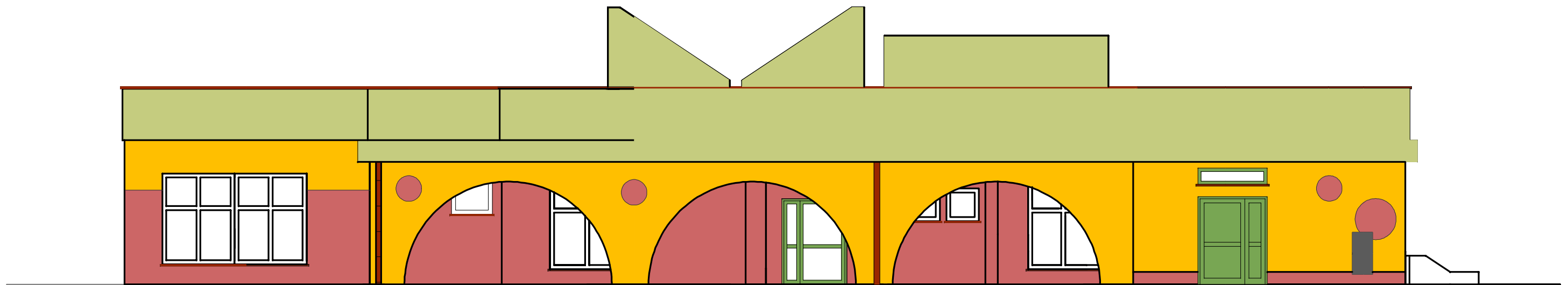


# ELEWACJA WSCHODNIA



BAUMIT SILIKAT TOP  
FAKTURA BARANEK 2mm  
W KOLORZE 0491  
PALETA BARW BAUMIT LIFE

BAUMIT SILIKAT TOP  
FAKTURA BARANEK 2mm  
W KOLORZE 0041  
PALETA BARW BAUMIT LIFE

BAUMIT SILIKAT TOP  
FAKTURA BARANEK 2mm  
W KOLORZE 1144  
PALETA BARW BAUMIT LIFE

KOLOR DRZWI  
ZEWNĘTRZNYCH  
RAL 6017 GREEN  
TIKKURILA

KOLOR OBRÓBEK  
BLACHARSKICH,  
PARAPETÓW  
I RYNIEN I RUR  
SPUSTOWYCH RAL 8017

## UWAGA:

1. Wszystkie obróbki blacharskie wykonać z blachy powlekanej 0.55 mm w kolorze rudobrazowym RAL 8017
2. Rynny i rury spustowe z blachy powlekanej w kolorze rudym RAL 8017
3. Drzwi główne wejściowe do budynku od strony przedszkola, jak i żłobka oraz drzwi wiatrołapów, drzwi do zaplecza kuchni oraz do korytarza kuchennego aluminiowe w kolorze RAL 6011, zgodnie z zestawieniem stolarki
4. Do zewnętrznych wymalowań tynków silikatowych stosować farby silikatowe BAUMT SilikatColor wg kolorystyki podanej powyżej

	"PRO-POMIAR" s.c. ul. Legionów 59, 42-200 Częstochowa tel. 34/ 361 61 35, e-mail: propomiar@interia.pl		
INWESTOR	Miasto Będzin ul. 11 Listopada 20 42-500 Będzin		
ADRES BUDYNKU	ul. Turmiejowa 5 42-500 Będzin działka nr ewid. 36/12 obręb Będzin km. 2		
NAZWA OPRACOWANIA	ZMIANA DO PROJEKTU "Termomodernizacja budynku Przedszkola Miejskiego nr 2 w Będzinie		
PRZEDMIOT RYSUNKU	Termomodernizacja budynku Przedszkola Miejskiego nr 2 w Będzinie. Elewacja wschodnia - kolorystyka	SKALA	RYS. 12
OPRACOWAŁ	mgr inż. GRZEGORZ WOŹNIAK		10.2012
PROJEKTOWAŁ	mgr inż.arch. BEATA KRÓL nr upr. UAN-VII/83861/102/90		10.2012
SPRAWDZIŁ	mgr inż. arch. ANNA MENTEK upr. Bud. Nr UAN-Upr. 535/89		10.2012